

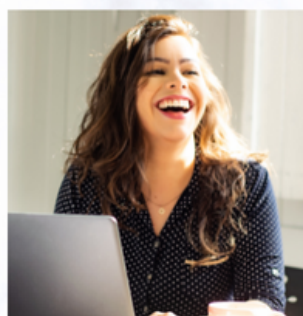
APRILE 2023



La newsletter digitale della Banca di Credito Cooperativo di Spello e del Velino

VIVIAMO IL TERRITORIO UMBRO-LAZIALE
CONOSCIAMO I BISOGNI DELLE FAMIGLIE E CREDIAMO NELLE IMPRESE

BCC VUOL DIRE SICUREZZA



Ecco dove andrà la Bcc nei prossimi mesi

Intervista al Direttore Enrico Duranti: "Supporto alle Pmi, avanti con la sostenibilità"



Direttore, quali sono le iniziative che la Banca sta prendendo per supportare le piccole e medie imprese del territorio?

"La "Bcc di Spello e del Velino", come tutte le banche di credito cooperativo, ha nella sua missione essenziale il supporto alle PMI che operano sul proprio territorio. Nel contesto storico in cui viviamo e nelle difficoltà congiunturali in cui operano gli attori imprenditoriale del nostro territorio, il supporto della nostra banca è essenziale negli investimenti finalizzati a minimizzare gli effetti degli aumenti dei costi energetici quindi sia le iniziative volte a ridurre i consumi sia quelle relative alla produzione di energia da fonti rinnovabili, valorizzando anche le misure previste a favore delle comunità energetiche".

E per quanto riguarda le famiglie?

Per il settore famiglie la nostra banca ha offerto negli anni un importante supporto nell'ambito del finanziamento dell'acquisto o della ristrutturazione della propria abitazione. Tra l'altro la banca ha operato principalmente con prodotti a tasso fisso generando un grande valore per la propria clientela. Riteniamo che gli altri due principali bisogni delle famiglie afferiscano alla salute ed alla mobilità. In entrambi i casi la banca è in grado di fornire soluzioni adeguate.

Come la Banca affronta la crescente concorrenza delle grandi banche e delle start-up finanziarie?

"Il modello di servizio che può offrire una banca locale ai suoi clienti difficilmente può essere emulato da una banca nazionale o ancora di più da una fintech. La centralità del cliente nel modello di servizio della nostra banca si concretizza, attraverso la consulenza personale che le nostre risorse umane sono in grado di fornire ai nostri clienti".

Qual è la posizione della Banca sulla transizione verso una maggiore sostenibilità ambientale ed energetica?

"Riteniamo che la banca debba essere lei stessa promotrice di iniziative sul territorio che agevolino tale transizione. In questo senso la banca promuove la costituzione di comunità energetico nel territorio umbro e sabino e intende farne parte. Al contempo promuoviamo iniziative volte a diffondere modelli di mobilità sostenibile attraverso un più diffuso utilizzo della bicicletta sia come mezzo turistico che come mezzo per raggiungere il luogo di lavoro".

Assemblea
dei Soci

2023

13 maggio 2023 alle
ore 9,30 presso
il Teatro Lyrick di
Assisi (Pg) Via G.
D'Annunzio - 06081
Assisi (Pg)

www.bccspelloevelino.it

Proteggi ciò che per te è importante



ASSICREDIT è la polizza temporanea caso morte e invalidità totale permanente a capitale decrescente con garanzia di rata a tutela del finanziamento, creata dal Gruppo Assimoco e distribuita anche dalla Bcc di Spello e del Velino.

Si rivolge a tutti coloro che desiderano assicurarsi una protezione adeguata in caso di imprevisti, garantendo a se stessi e alla propria famiglia un futuro sereno.

La polizza consente di assicurare i contratti di finanziamento sia nuovi che relativi a surroga o già erogati. Ma che cosa si assicura?

- **Decesso:** in caso di morte dell'assicurato nel periodo di copertura, verrà riconosciuto al beneficiario il capitale assicurato al momento del decesso;
- **Invalidità permanente totale** da infortunio e malattia.
- **Perdita involontaria dell'impiego** conseguente al licenziamento per giustificato motivo

Messaggio pubblicitario con finalità promozionale. Prima della sottoscrizione leggere attentamente il set informativo disponibile presso Assicura Agenzia e i suoi collaboratori e sul sito www.assimoco.it

La Bcc tra i banchi di scuola per imparare le basi dell'economia e del risparmio responsabile



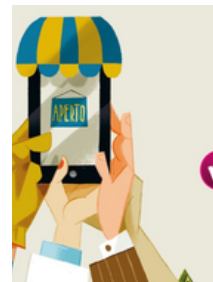
È giunta al termine la seconda edizione di "Una Bella Educazione", realizzata dalla Federazione delle Banche di Credito Cooperativo Lazio, Umbria, Sardegna (FederLus), in partnership con l'Università LUMSA di Roma e l'Associazione Per La Retorica. In Umbria hanno partecipato il liceo Properzio di Assisi e il liceo Marconi di Foligno. Tra gli obiettivi quello di far conoscere ai ragazzi il mondo bancario e, in particolare, il credito cooperativo con i valori che lo distinguono basati sulla mutualità e la solidarietà. Una storia di 140 anni al servizio del paese.



IL SOLE 24 ORE CONFERMA IL VALORE DELLA PERFORMANCE NEF

La strategia multimanager adottata per la gestione dei comparti del fondo NEF ha dimostrato ancora una volta la sua validità permettendo al team di Nord Est Asset Management S.A. di festeggiare un nuovo Premio Alto Rendimento, questa volta relativo ai risultati raggiunti nel corso del 2022. Il riconoscimento premia il valore della performance media ottenuta dall'insieme dei comparti che compongono il paniere del fondo in un arco temporale di tre anni. NEF ha ottenuto la terza miglior performance sul totale dei gestori coinvolti nella comparazione, effettuata dalla società di analisi indipendente CFS Rating, tra società di gestione tra loro omogenee in termini di dimensione degli attivi e di diversificazione. Il premio, che nel 2023 ha raggiunto la 25esima edizione, punta a mettere in evidenza le società che si sono distinte in termini di risultati e di professionalità dimostrata nel tutelare gli interessi dei risparmiatori.

Hai bisogno di un pos per la tua attività? Scopri Smart mPOS



Smart mPOS è la nuova soluzione per chi opera in mobilità: un terminale collegato allo smartphone o al tablet ti consente di ricevere i pagamenti ovunque. Ti garantiamo inoltre: l'aggiornamento dei terminali nel rispetto delle normative; il controllo e il monitoraggio dei terminali; la gestione e l'omologazione dei processi microcircuito.

“Non sederti ad aspettare che le opportunità arrivino. Devi alzarti e creartele da solo.” Madame C.J. Walker, prima milionaria femminile

www.bccspelloevelino.it